

3 U P P O R T P O U R I N S T A L L A T I O N A F F L E U R I E

LE TOIT A T IL D'IL L'ANGLE... L'INSTALLATION DU CHAMP PHOTOVOLTAÏQUE... SUPPORTS AFFLEURIS PEUVENT AISIEMENT SE FIXER SUR N'IMPORTE QUEL TOIT D'ASPHALTE OU DE METAL... UTILISEZ LES ENTRETOISES DE RACCORDEMENT POUR SOULEVER LA STRUCTURE ENTIERE OU POUR OPTIMISER LE RENDEMENT ENERGETIQUE DU CHAMP PHOTOVOLTAÏQUE

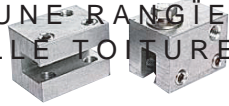


& L U S H 2 0 0 F - M O U N T S

200F ALREADY SET AT PHOTOVOLTAIC ARRAY MOUNTS WILL READILY OR METAL ROOF QUICKLY STAND OFFS TO RAISE TO OPTIMIZE THE ARRAY GAIN

3 O L U T I O N I D I A L E P O U R F I X E R U N E R A N G I E D E M O D U L E S D E S O U L E V E R L A S T R U C T U R E E N T I E R E O U P O U R O P T I M I S E R T O O P T I M I Z E T H E A R R A Y G A I N

3 O L U T I O N I D I A L E P O U R F I X E R U N E R A N G I E D E M O D U L E S D E S O U L E V E R L A S T R U C T U R E E N T I E R E O U P O U R O P T I M I S E R T O O P T I M I Z E T H E A R R A Y G A I N



3 U P P O R T S D E T O I T U R E



IRONRIDGE

2 0 0 F ' R O U N D - M O U N T P R O D U C T

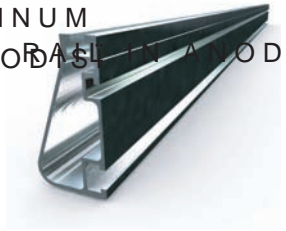
LES PROFILS ALUMINUM ANODISE

IRONRIDGE OFFRE CES PROFILS STANDARD

8 2 3 2 A N C H E S S I Z E D A L U M I N U M

IRONRIDGE STANDARD ANODIZED ALUMINUM FINISH

0 RGHO	4 W	/ HQVM	3 URGXFV
	\$	IHW	
0 RGqH	4 W	/ RQJXHxU	3 URGXLW



LES PROFILS ALUMINUM ANODISE

IRONRIDGE OFFRE CES PROFILS STANDARD

8 2 , 2 A N C H E S S I Z E D

IRONRIDGE LIGHT RAIL ANODIZED FINISH

0 RGHO	4 W	/ HQVM	3 URGXFV
	\$	IHW	
0 RGqH	4 W	/ RQJXHxU	3 URGXLW



- M O D U L E S I Z I N G - M A T R I X

2 E Q U I R E D R A I L L E N G T H S F E E T P E R N U M B E R O F M O D U L E S I N O N E R O W

1 X P E H U R I P R G X O V V R E H P R X Q M G S H U R Z

0 RGXOH
.\RFHLD

. &
. ' * ; / 3 8
. ' * ; / 3 8
. ' * ; / 3 8

6 R O U R U C

6:
6:
6:

3 K R V R Z D W

3:
3:
3:

Gi ddcfhg'gc`U]fYg`ÓGc`Uf`A cXi `Yg`A ci bhg`

d U

Y d

Clamp its

Attaches d'extrémité

Le it d'attaches d'extrémité est basé sur le type de module solaire photovolta ue utilisé Cha ue it ci-dessous comprend 4 attaches ainsi ue la uincaillerie associée écrous rondelles boulons



End Clamps

Clamp type is based on your solar module used Each clamp it listed belo contains four clamps and the associated hard are

AcXY`	8YgWf]dh]cb	Ehm	DfcXiWh`
GJËÏ€€€EFHI	Ò}á!Ó æ {]Á-[!ÁÜ[æ:Y [! á! { [á~ ^•	I	FFËI ÎËÏ€
GJËÏ€€€EGGI	Ò}á!Ó æ {]Á-[!ÁÜ^ [&^!æ!BÁÜ~ }c^&@	I	FFËI ÎËÏF
GJËÏ€€€EFÍ€	Ò}á!Ó æ {]Á-[!ÁÜÜQÁ { [á~ ^•	I	FFËI ÎËÏJÎ
GJËÏ€€€EFÍ€	Ò}á!Ó æ {]Á-[!ÁÜ@[c] ,æccÁ { [á~ ^•	I	FFËI ÎËÏJÌ
`AcX,,`Y	8YgWf]dh]cb	Ehf	`DfcXi]h

Attaches centrales

Cha ue it ci-dessous comprend uatre attaches ainsi ue la uincaillerie associée écrous rondelles boulons



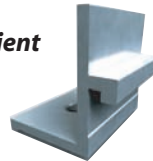
Mid Clamps

Each clamp it listed belo contains four clamps and the associated hard are

AcXY`	8YgWf]dh]cb	Ehm	DfcXiWh`
GJËÏ€€€EFÍ	T!á!Ó æ {]Á-[!ÁÜ[æ:Y [! á!Ü~ }c^&@ÉÁ Ú@[c] ,æcc!BÁS^ [&^!æ	I	FFËI ÎËÏH
GJËÏ€€€EFÍ	T!á!Ó æ {]Á-[!ÁÜÜQÁ { [á~ ^•	I	FFËI ÎËÏJÏ
`AcX,,`Y	8YgWf]dh]cb	Ehf	`DfcXi]h

Attaches par dessous

ait à partir d'aluminium extrudé cha ue it d'attache contient uatre attaches ainsi ue la uincaillerie associées



Under Clamps

Made of extruded aluminum each clamp it contains four clamps and the associated hard are

AcXY`	8YgWf]dh]cb	Ehm	DfcXiWh`
GJËÏ€€€EFFÌ	W}á!Ó æ {]	I	FFËI ÎËÏÌ
`AcX,,`Y	8YgWf]dh]cb	Ehf	`DfcXi]h

Accessoires

Attaches de raccord de profilés

Utilisez une attache de raccord pour relier deux profilés de m me type

Accessories

Internal Splice



rder one internal splice internal splice bar and hard are here t o lengths of rail need to be joined

AcXY`	Gd`]WY`HmdY	DfcXiWh`
GJËÏ€€€EF€	ÝÜÜÁÜ] æ^	FFËI ÎËÏÏ
GJËÏ€€€E€€	ÝÜŠÁÜ] æ^	FFËI ÎËÏÏ
`AcX,,`Y	HmdY`XØUhhUW\Yg`XY`fUWWcfX	`DfcXi]h

Patte en L

Un it de pattes en L contient uatre pattes ainsi ue la uincaillerie nécessaire

L-feet



ne L-feet it contains 4 individual L-feet and hard are

AcXY`	Ehm	DfcXiWh`
GJËÏ€€€EFÌ	I	FFËI ÎËÏÌ
`AcX,,`Y	Ehf	`DfcXi]h

Entretoises vissables

Toutes nos entretoises sont fournies dans les longueurs ci-dessous et comprennent la quincaillerie nécessaire pour les visser aux pattes en L ou aux Bras d'inclinaison ajustables

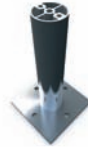
AcXY`	8YgWf]dh]cb	Ehm	DfcXiWh`
íFÊÎ€€HÊÍ€€	H+Á•cæ} à [~	F	FFÊI ÎÊÏJ†
íFÊÎ€€ÎÊÍ€€	Î+Á•cæ} à [~	F	FFÊI ÎÊÏ€€
`AcX,,Y	8YgWf]dh]cb	Ehf	`DfcXi]h

*Spécifiez L ou Bras

Mise à la terre

Une quantité minimale est requise de 3 cosses cavaliers et clips par commande. Quantité minimale requise de 1 serre-fils par commande. Les kits de mise à la terre ne sont pas en solde.

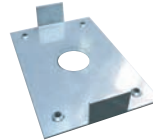
Stand-offs



All aluminum construction stand-offs come in the sizes listed below. Includes hardware to attach to your tilt leg or L-foot.

*Specify L or Tilt

Grounding



Minimum order quantity for clips, lugs and jumpers is 3 units. Minimum order quantity for wire clips is 1 unit. Grounding products are not eligible for discounting.

AcXY`	8YgWf]dh]cb	Ehm	DfcXiWh`
GJÊI€€€€€F	Y ÒÒÓÀÖTÔÊÖ]à]	F	FFÊI ÎÊÏ]F
GJÊI€€€€€H	Y ÒÒÓÀÖTÔÊÖ]à] {]^!	F	FFÊI ÎÊÏ]H
GJÊI€€€€€Î	Y ÒÒÓÀÖTÔÊÖ]à] XÁ Y à: ^ÁÔ]à]	F	FFÊI ÎÊÏ]I
`AcX,,Y	8YgWf]dh]cb	Ehf	`DfcXi]h

Bras d'inclinaison ajustables pour toits ou sol

Les bras d'inclinaison perforés faits en aluminium robuste sont ajustables de 6 degrés et sont faciles à installer. Les longueurs des bras d'inclinaison ajustable peuvent être personnalisées en fonction des spécifications des utilisateurs. Les dimensions types sont dans le tableau ci-dessous. Si vous souhaitez d'autres longueurs, contactez-nous. Pour incliner les profils RS de façon optimale, ajoutez une patte ajustable et un bras d'inclinaison ajustable en arrière. Notez que l'inclinaison des supports change sensiblement l'ingénierie et vous devez vous référer au document de certification spécifique au kit d'assemblage inclinable disponible sur le site de IronRidge.

Roof or Ground Mount Tilt Legs



Tilt Legs support a -6 degree tilt made of robust aluminum extrusion and are pre-drilled for installation convenience. Tilt Leg lengths are customized based on user specification. Common sizes are listed below and please contact us if additional lengths are needed. To tilt your RS mount for optimal production, please add 1 Tilt Leg and 1 Tilt Leg Brac et it per rear attachment. Please note that tilting up your roof mount will significantly change the engineering and you will need to refer to the span certification letter specific to tilt assemblies available on the IronRidge website.

Note: Ordering a Tilt Leg and Tilt Leg Brac et Kit means L-feet do not need to be ordered separately, as the Tilt Leg Brac et Kit can connect directly to the roof.

AcXY`	@Yb[h\	5b[`Y'Zfca`<cf]ncbhU`	DfcXiWh`
íFÊI G€€€€FÍ	Fí+Á ^*	G€»	FFÊI ÎÊÏ]Í
íFÊI G€€€€G€	G€+Á ^*	GÍ»	FFÊI ÎÊÏ]Î
íFÊI G€€€€GÌ	GÌ+Á ^*	H€»	FFÊI ÎÊÏ]Ï
íFÊI G€€€€I€	I€+Á ^*	I€»	FFÊI ÎÊÏ]Ì
íFÊI G€€€€Î€	Î€+Á ^*	Î€»	FFÊI ÎÊÏ]É€€
íFÊI GF€€€€€	V]lçáŠ^*ÁÓ]æ&\^çáSác		FFÊI ÎÊÏ]J
`AcX,,Y	@cb[iYif	5b[`Y'{"f\cf]ncbhU`	`DfcXi]h

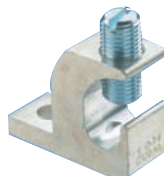
Note: Commandant des pattes ajustables et des bras d'inclinaison ajustables, il n'est pas nécessaire de commander des pattes en L, car les bras peuvent se fixer directement au toit.

Note: Ordering a Tilt Leg and Tilt Leg Brac et Kit means L-feet do not need to be ordered separately, as the Tilt Leg Brac et Kit can connect directly to the roof.

Cosse de mise à la terre

fait à partir d'alliage d'aluminium extrudé à haute pression pour usage avec câbles toronnés en aluminium ou en cuivre. Certifié UL et CSA 60090-1 C.

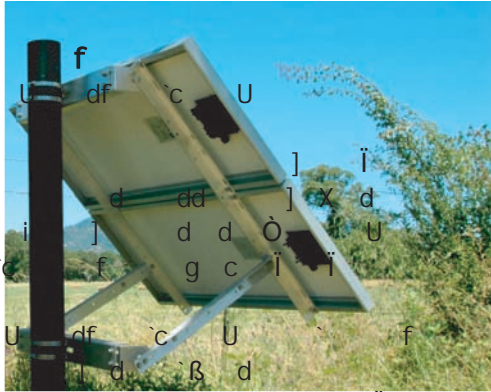
Grounding Lug



Made from high strength tin-plated extruded aluminum alloy for use with stranded aluminum or copper code conductors. UL Listed and CSA Certified for use up to 600°C and UL temperature rated 600°C.

Gi ddcfhg'gc`U]fYg'ÓGc`Uf'A cXi `Yg'A ci bhg'

f `c d U ` f A] f d
 cX c i ` c f X U df `cc di Ud] c `] f fd dd d d U] g c
 ` c U d]] U] Xf Urc i]] U `g b]] X c c Ufc]
 U i] c U d d d d] U d `fc É c df d dd f] dY`g] g] ÖbfA@ c` d
 AG d cUf d `fc dd f] i] i]] i bf Y d] Y]] Yfc `
 Y`i `fc f g d X U d]] c` dd Urc i d U]]] d c] U Ufd c
 ` c] d Ufd c]] d ` fd g `fc fU `Uf]i c ` d Xfc ` d Y] f
 ` Xfc ` d U `Uf]] d df `c d `fg d U % c i U d h
 ` fi U % `f d U d U Ó c d c U g X d



` i U df `c U ` f
 `fd ` c` d] d d d Ó d U df `c U
 ` f df g d
 f `c d] i ` `
 U d]] `fc U d dd] X d
 i c] U df `c] i] d d Ó U
] cX fc ` bf df `c f g c i i
 U] ` d
 d d d Ó d] i c i U df `c U f
 i Uf d] d
 U d]] ` c` i] i
 c i Uf c c U]] d `B d U U i d c d d c U]] df U c
] i] i i X] i U ` c g j c` g d] g j c c Y U X d c`
 c fi U d `] d dfc] c Y i] d X Y d d Ó Ufd dc d] c` d
 c U i d i f i Uf U g c Ufc] ` d U] X c g
 U g c` d i c c U d d d Ó Uf d `cc] d `fc] d Ud d] f U f
 `g] fdbf i] i] c X U c` dfc Ufd c f] d X d d d c X] X
 ` d cf d g f] f f c i d d i f d `ced` ud dd Ó d fc
 U]] fd Y f bf] i `d d d Ó d U c dfdbf @ U ` ` f
 `c]] i] g] fc i] X c d] c fi h j c X d c
 dfc `]] X c

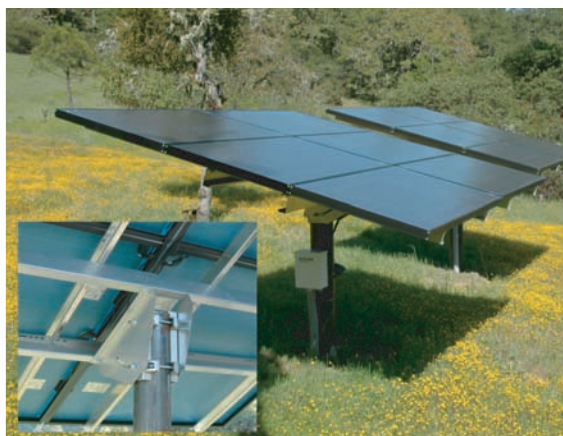
U ` A] f d
 ` c Y]] h X]
 X] f `c `d
 d d d `c d]] c d]
 U ` A]] i] U
 ` U c` U c X
 c i cX d U ` A
 Uf U d ` `cU
 d]] U `cU
 c` d d c f Y U] i
 c dd]]] g U]]
 U]] df U c`
 g j c` g d] g j c c Y U X d c`
 d U] X c g
] f U f
 d c X] X
 d d d c X] X
 U d d Ó d fc
 U ` ` f
 f
 h j c X d c
]] X c

U ` A]	Y f	Y f	Y f	Y f	Y f	Y f	Y f	Y f	Y f	Y f	Y f	Y f
DfcXiWh` AcXY	?G&\$?7)\$?7,))	?8%'))	?8%,))	?8&,%\$	G I,)	DK&\$)\$	<=H'DckYf` %-\$#%(-)	<=H'DckYf` &\$)#&,%\$&%)	(,IA 7!%*\$! %-\$	
FFÉIÎÉFÍIE WÞQÉÚCÉÉGF	F											
FFÉIÎÉFÍJE WÞQÉÚCÉÉGÍ							F					
FFÉIÎÉ€JE WÞQÉÚÚDÉFCE		F	F									
FFÉIÎÉ€JGE WÞQÉÚÚDÉFÝ		F	F	F								
FFÉIÎÉ€IIE WÞQÉÚÚDÉFÝÝ							F					
FFÉIÎÉ€JIE WÞQÉÚÚDÉG							G		F		F	
FFÉIÎÉ€JIEE WÞQÉÚÚDÉGCE		G	G									
FFÉIÎÉ€JIEE WÞQÉÚÚDÉGÝ		G	G	G	F	F		F		F		
FFÉIÎÉ€FEE WÞQÉÚÚDÉH							H					

Bi a Vyf'cZ' a cXi`Yg'VUgYX'cb' a cXi`Y'hmdY'! Bc a VfY'XY' a cXi`Yg'gY'cb`Y'hmdY'XY' a cXi`Y



Ò c Uf ` f % c i gf f % c ` Y] d Y % c i gf ` f % %



HcdY'cz'Dc`Y'Ac i bh

DfcXiWh`	AcXY`	Kyocera					Photowatt	Sanyo	Suntech	Day4
		?7)\$?7,)	?8%,)	?8%,)	?8&,%\$	DK&\$)\$	<=H'DckYf` ..%-\$#%-)	<=H'DckYf` .&\$)#%\$#8%)	GI,)
FFÊI ÎÉFFÊE	WPQÈVÚÐEG				F	F	F	F		F
FFÊI ÎÉFFÎE	WPQÈVÚÐEGCE	G	G	G						
FFÊI ÎÉFGFE	WPQÈVÚÐEH							G	G	
FFÊI ÎÉFGIE	WPQÈVÚÐEI	H	H	H	G	G	G		H	G
FFÊI ÎÉFGJE	WPQÈVÚÐEICE	I	I	I				H	H	
Hcd'dc`Y'ac i bhg'flg]b[`Y'fc k l`!G i ddcfh'g i f'h...hY'XY'dchYU'i'li bY'fUb[fYl										
FFÊI ÎÉFHHEE	WPQÈVÚÐEÎ									
FFÊI ÎÉFÎHEE	WPQÈVÚÐEÎŠŠ							I	I	
FFÊI ÎÉFÎFEE	WPQÈVÚÐEÎ	î	î							I
FFÊI ÎÉFHîEE	WPQÈVÚÐEÎŠŠ			î	I	I	I	I	î	
FFÊI ÎÉFîHEE	WPQÈVÚÐF€	ì	ì							
FFÊI ÎÉFîíEE	WPQÈVÚÐF€ŠŠ			ì				î	î	
FFÊI ÎÉFî€EE	WPQÈVÚÐFG	F€	F€							î
FFÊI ÎÉFîGEE	WPQÈVÚÐFGŠŠ			F€	î	î	î	ì	F€	

DfcXi]h

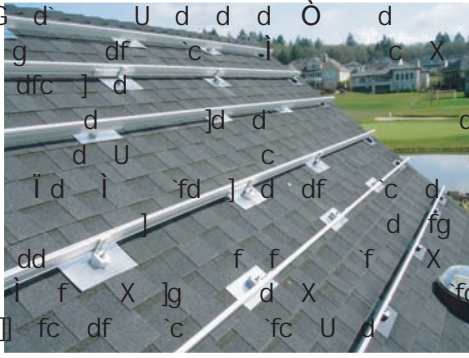
AcX.,`Y

BcaVfY'XY'acXi`Yg'gY'cb`Y'hmdY'XY'acXi`Y

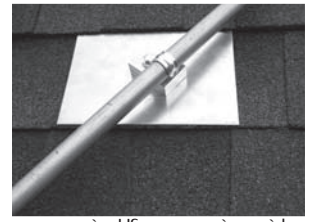
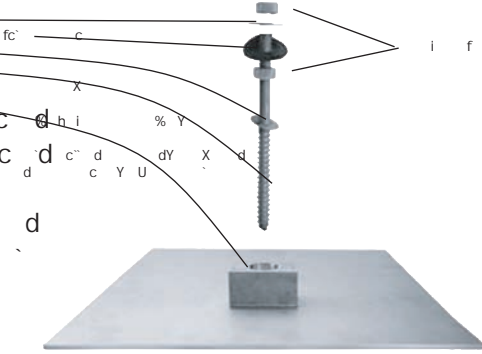


Gi ddcfhg'gc`U]fYg'ÓGc`Uf'A cXi `Yg'A ci bhg'

f `c d f f AG
 d df `c d f f AG d U d d d Ò d
 f f f c i] d g df `c] c X
 `fc U d `Uf] d Y `g] Òbf d dfc] d
 ` d `fg fi `f U i i d d d] d d
]f f g U d ` d d U d U c
 i U]]d d` U i d i fd] d df c d
 d U cUd]d d d] dd] d d fg
 Uf c g] c]d i dd f f f X
 U `]d c i d d c` i f X]g d X fc
 c c i d c` f] fc df `c fc U d
 d] ` d i c`] d
 d f i d d` g Uf d %
 bf U Y bf X
 bf]f] d Y X f
 U d] U c` fgc
 g f f] U d cf

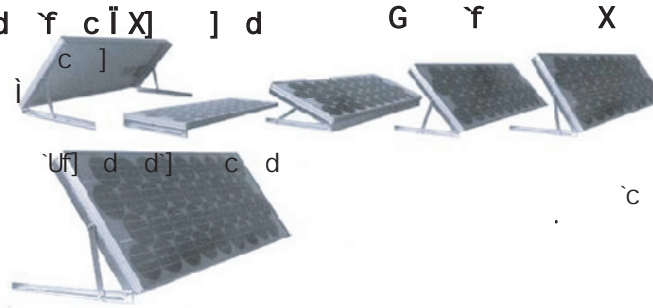


f] dY X
 f f f AG
] dY X U f
 c X d d d
 `c h `c i c
]f f U
 Y cUh c hc
 d]d d] dd]
 U X ` f
 X]g U
 f
 Y f d c d
]fU d Y f
 f h Y] dY
 h Y hc



DfcXiWh`	AcXY`	8YgWf]dh]cb
FFÈìHÈ€€F	ÛTÙÔœFG	Ô [{] [•acá [} Á T [~ } cÉÁFGÁYÁFGÉÁ T a] ÁØä } ä •@ÁÇFGD
FFÈìHÈ€€G	ÛTÙÔÓFG	Ô [{] [•acá [} Á T [~ } cÉÁFGÁYÁFGÉÁÓ [] : ^ÁØä } ä •@ÁÇFGD
FFÈìHÈ€€H	ÛTÔÓœFG	Ô [] ä ~acáÔ [{] [•ac [} ÉÁ T [~ } cÉÁJÁYÁFGÉÁ T a] ÁØä } ä •@ÁÇFGD
FFÈìHÈ€€I	ÛTÔÓÓFG	Ô [] ä ~acáÔ [{] [•ac [} ÉÁ T [~ } cÉÁJÁYÁFGÉÁÓ [] : ^ÁØä } ä •@ÁÇFGD
FFÈìHÈ€€Í	ÛTPÙîFG	î ÁPæ } * ^!ÁÓ [] cÁU ^cÁÇFGD
FFÈìHÈ€€î	ÛTPÙiFG	î ÁPæ } * ^!ÁÓ [] cÁU ^cÁÇFGD
FFÈìHÈ€€ï	ÛTPÙfFG	FÉÁPæ } * ^!ÁÓ [] cÁU ^cÁÇFGD
`DfcXi]h	AcX,,`Y	8YgWf]dh]cb

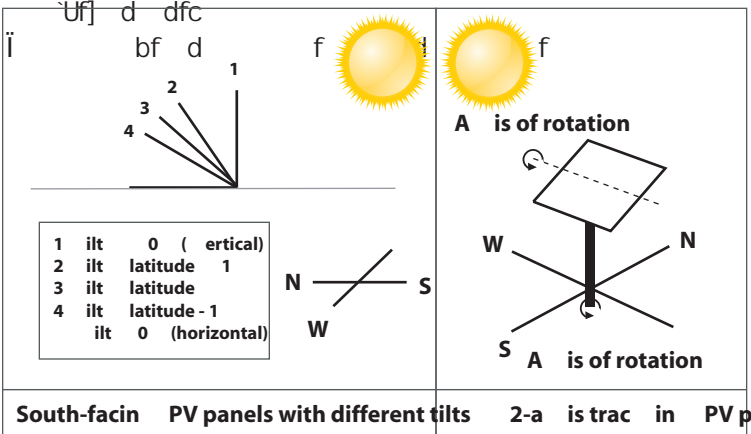
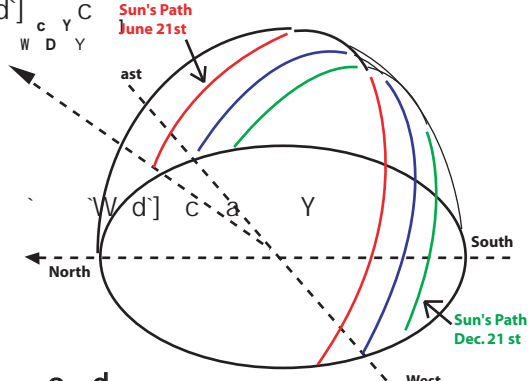
df `c d fd] d f c i X]] d G f X cUh c
 U G fg U fX i c] U fd y G f
 c `c U i c] c d
 U i] `fc] d d Uf] d d] c d
 ` c `f f Y `c d] ` c `c f
 %
 c bf cod d]f f]fc %
 i `] d] U %
 c`fd ` fc fcd i] d c] dd
 i cfd c `fg c d U f Yf i d]
 g U d g d `fc i c] d df `c d dfc]
 g i Y f] d c i c i d `f X cu d
 i Y d d] U %
 %*
 %*



cUh c U fd y G f
 `c d] ` c `c f
 %
 c dd `fd
 c d
 c`fd ` fc fcd i] d c] dd
 i d ` A]Xd Y d cf c
] dd d] d cd
 c X d h c c` d]
 %*

Gi ddcfhg'gc`U]fYg'ÓGc`Uf'A cXi `Yg'A ci bhg'

d c bf fcd d] c d f dfa a`c d W i d c c `c W i U Y
] U d` Uf d]] Y X g] da d`Yd`W Y]cdf] YX] X d h Y Y
 U U U d c ` d d] c d Wc aa U d a `W Y fi d] dccc X Y d
 Y X iX] c bf fc ` ic dfc fc ci fd bY df d ` h d
] d]] U d f d f c bf fd dfd i dUf]` hrd]g `W Y df
 fg bf U Uf d]] U d U f b ` d isf] `W Y df
 fg U Uí] d` Uf d]] f c bf gfc dfc i] i] h Y Y d] c
 f bf a g` bf dfc f i g c `c] d g]] d aUfd]fi X] d U
 d] c d ` id dfc f W i fc Uc` W d] U d aafdc d] dca Y d`
 d d` cd d a]fd a cWc U d] f f c fu df `a c g] X] X
]] d` Uf d]] d a]fd W] d] c d f c d fa ` d` dX] i d] Xd c
 [fcd U i i] d]] g` X d] f c`Uf] Xcd Y ` a`c i i f U Uf] i d
 d] ` d] c W i f c bf fc dfc y i]X f bf `a`c `ac dd U X d Wf U
 i] `c c] acUf ` f] U i cX Y i]X a]fd U `c` `ac dd U X d Wf U
 a fc f dfc i Uf] ` c [f f f c W `c] g] d X]bf `W d y d` d] c d
 W fcd a fg a U Uid g Ww `c] g] d X]bf `W d y d` d] c d
 c bf fc `] `B] fcd Y U Wf]B W]fc fd X d] c
 X k fi `ac dd i] c c U Wf]B W]fc fd X d] c
 d] `a] U d d Ó d] c] a f Wf c]
 `B U c i fa i c c] Đ bf i U i cX]fc `] i W U W c AG cc
 f] c [f f f bf]bf d`Uf] d dfc
 dfa a`c W i d d d df c U d c d



c bf fcd d] c d U f `Uf] AG aY` g] Óbf
 d i d`] fc bf U] d c ` d U d d` d h]] `h W Y
 a ca U f] c d i d dfcW U c i ` f af d`U Y XY d hY Y df d`
 cU acÓd U f Xc U*! U Xc d] c] Y `c
 U d c ` d U d d` c i W i Y W i fd f U Y `W Y] XY Y d`
] X] U U c i Uf d] c U a h c Uf af Y d c c fd d
 `Uf] AG c c f df g`c d] c fc f] d f `c] Y] c
 c f `g fc a`c ` U c] c d [a]d c `bd Y AG cc `a`
 bf `c] c X i U `Uf] d AG AY`g] d c `c d d g
 a ca U f] c fi c ` d U d cUf d]]W d c Y c Wc X c



8YgWf]dh]cb	DfcXi`Wh`	8YgWf]dh]cb
V!æ&\^!Á&[}8`Á] [`!Á!Á { [á` Á`ÁÚXÁ	FFÉI €É€€F	Šæ! *^Á^i* @ç { [á` Á`ÁÚXÁV!æ&\^!
CE&&^•• [á!Á`Á] [`!Á`~ ^Á`~ æ}cá...Á { æçá { æ!Á`Á^ÁFGÁ { [á` Á`ÁÚXÁ	FFÉI €É€€G	CEÖÖEUßÁ- [!ÁFGÁ { [á` Á`ÁÚXÁV!æ&\^!
S!óhâq...!^&çá []Á`~ Ác!æ&\^!Á	FFÉI €É€€H	UÚVQUßCEŠÁ!€ÉÚ [` }á!Pæ} á!Y á }&@ÁBÁCE&&^•
CE&&^•• [á!Á`Á^Ác!æ&\^!Áæç^Á`Á`• ^`!Á`^ç!á!æ•Á... ^&çá`~ ^Á	FFÉI €É€€I	ÖQYÁV!æ&\^!Á Y DÁÚ^ } • [!ÁBÁCE&c`æç [!
	`DfcXi]h	

Gi ddcfh'gc`U]fYg`ÓGc`Uf`A cXi `Yg`A ci bhg`

f `c d d] c d f g cd]d g` d

d df `c d A`h c c d d`

df `c d dfc U ` fd

c`d d c`i U d g d U

df `c d i X] d `fc d] f

f] d `fd U fi `f c`

`fc ` c g c f]]

UÒ) d `f `c d U

fdbf i

Y d c

d d Ò U df `c

` f d d'fg c`i

U df `c `fc] d `

cf `c Y Y]]i d`

d U cU `fc `f d] d d d Ò d

c `i d `fc c`i d d c`i U d g

A`h c c d]f f X c U X]g d Uf d]

U c X]g d`i `Uf i Y fU f d] bf

c `i U] fg d dd cc] c]] d d `f Yc]d `]

d `i fi ` d U f Y fc d U]Y f` ðUc dd `d]i` U `c Y

` Yc `] g c] `f c` g Uf Y c c df `fc ð ct d d


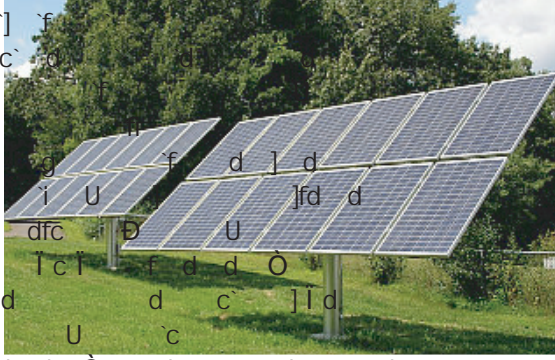
g ccf]]i `d ` i `f Y X % `c `c bf U] `c d

` d U f f] bf c `cc d U d `i dd c `fc

% `c bf] f bf fg d fd c `i U d ` fi U

% `f bf `fc]] c fdbf i f dd] X U i % fi U

f]fd

g cd] `] c

A`h c c d c

X c U U

Y h U

`f]] fd `]

` `f g c f]]

] f

d cd]fU

` ` A`]

d ` c c

`c Y Y]]i c

d d d U c

c c U

` fd bf]dg d` d

` dh dfY `c d

f cc]Òc f U

]f U c f Yfc

d d `f Yc]d `]

ðUc dd `d]i` U `c Y

`c `c bf U] `c d

d `i dd c `fc

fi U

%

fi U

8YgWf]dh]cb	Dc`Y`Ac`i`bh`	AcXY`	8YgWf]dh]cb
Ù`]] [ic]c-c`A`á`^`Á`] [c`æ`É`á`~`æci`^`Á` { [á` ^`•`É`Á`É`Í`Á`	FFÈ`ì`É`É`E`F	Ú`Ù`ì`É`É`	Ø[`^`Á`Ú`æ` } ^]Á`V`Ú`T`É`Á`É`Í`Á`
Ù`]] [ic]c-c`A`á`^`Á`] [c`æ`É`á`•`á`^`Á` { [á` ^`•`É`Á`É`Í`H`Á`	FFÈ`ì`É`É`E`G	Ú`Ù`F`G`É`É`	Ú`æ`^`Á`Ú`æ` } ^]Á`V`Ú`T`É`Á`É`Í`H`Á`
Ù`]] [ic]c-c`A`á`^`Á`] [c`æ`É`á`@`á`^`Á` { [á` ^`•`É`Á`É`Í`H`Á`	FFÈ`ì`É`É`E`H	Ú`Ù`F`í`É`É`	Ò`á`*`@`á`^`Á`Ú`æ` } ^]Á`V`Ú`T`É`Á`É`Í`H`Á`
Ù`]] [ic]c-c`A`á`^`Á`] [c`æ`É`á`^`Á` { [á` ^`•`É`Á`É`Í`H`Á`	FFÈ`ì`É`É`E`I	Ú`Ù`F`i`É`É`	Þ`á` } ^]Á`V`Ú`T`É`Á`É`Í`H`Á`
Ù`]] [ic]c-c`A`á`^`Á`] [c`æ`É`á`á`^`Á` { [á` ^`•`É`Á`É`Í`H`Á`	FFÈ`ì`É`É`E`Í	Ú`Ù`G`É`É`É`	V`^` } ^]Á`V`Ú`T`É`Á`É`Í`H`Á`
Ù`]] [ic]c-c`A`á`^`Á`] [c`æ`É`á`[`^`Á` { [á` ^`•`É`Á`É`Í`H`Á`	FFÈ`ì`É`É`E`Ì	Ú`Ù`G`i`É`É`	V` , ^]c`^`Á`Ú`æ` } ^]Á`V`Ú`T`É`Á`É`Í`H`Á`
Ù`]] [ic]c-c`A`á`^`Á`] [c`æ`É`á`~`æ`c[: `^`Á` { [á` ^`•`É`Á`É`É`Í`Á`	FFÈ`ì`É`É`E`Ì	Ú`Ù`G`i`É`É`	Ø[` ^`^` } ^]Á`V`Ú`T`É`Á`É`É`Í`Á`
Ú`á`ç[c`Á`] `^`Á`Ú`Ù`F`G`É`É`Á` [`^`Á`Ú`Ù`F`í`É`É`	FFÈ`ì`É`É`E`Ì	Ú`Y`X`Ò`Š`	Ú` , á`ç`^`Á`Ø[`^`Á`Ú`Ù`F`G`É`É`Á` [`^`Á`Ú`Ù`F`í`É`É`
Ù`]] [ic]c-c`A`á`^`Á`] [c`æ`É`á`á`^`Á` { [á` ^`•`É`Á`É`Í`H`Á`É`Á`F`F`É`Á`T`Ú`P`	FFÈ`ì`É`É`E`J	Ú`Ù`G`É`É`É`Ò	V`^` } ^]Á`V`Ú`T`É`Á`É`Í`H`Á`É`Á`F`F`É`Á`T`Ú`P`
Ù`]] [ic]c-c`A`á`^`Á`] [c`æ`É`á`[`^`Á` { [á` ^`•`É`Á`É`Í`H`Á`É`Á`F`F`É`Á`T`Ú`P`	FFÈ`ì`É`É`E`E`	Ú`Ù`G`i`É`É`Ò	V` , ^]c`^`Á`Ú`æ` } ^]Á`V`Ú`T`É`Á`É`Í`H`Á`É`Á`F`F`É`Á`T`Ú`P`



8fgWf]dh]cb	`i`g`^`Ac`i`bh`	AcXY`	8YgWf]dh]cb
Ò` } •`^` { `á` ^`Á` } ^` { `á` ^`Á`æ` } *	FFÈ`ì`É`É`E`F`F	F`í`í`É`É`É`É`	Ø`á`i`•`c`Á`Ú` [, `Á`Ú`æ` } ^]Á`Ú`æ`& `æ`*`^`
Ú`æ` } *`Á`•`~`]] [... { `^` } c`æ`á`i`^`	FFÈ`ì`É`É`E`F`G	F`í`í`É`É`É`F`	Ç`É`á`á`c`á` [] `æ`]Á`Ú` [, `Á`Ú`æ` } ^]
Q` } c`^`i`•`^`&`c`á` [] `Á`Ø`É`Ò`]á`]Á`	FFÈ`ì`É`É`E`F`H	F`í`í`É`É`É`G`	Ø`É`Ò`]á`]Á`Q` } c`^`i`•`^`&`c`á` []
Ò` } •`^` { `á` ^`Ø`É`Ò`]á`]	FFÈ`ì`É`É`E`F`I	F`í`í`É`É`É`H`	Ø`É`Ò`]á`]Á`Ú`æ`& `æ`*`^`
Ó`æ`i`^`æ`~`É`Á`] : [-á`]á`æ`•`É`Á`i`Á`]á`	FFÈ`ì`É`É`E`F`Í	F`í`í`É`É`É`Í`	Š` [, `Á`Ú` : [-á`]Á`Ú`æ`]Á`É`Á`i`Á`Ø`c`
Ó`æ`i`^`æ`~`É`Á`] : [-á`]Á` { `^`á`~` { `É`Á`i`Á`]á`	FFÈ`ì`É`É`E`F`Ì	F`í`í`É`É`É`J`	T`^`á`á`~` { `Á`Ú` : [-á`]Á`Ú`æ`]Á`É`Á`i`Á`Ø`c`
Ó`æ`i`^`æ`~`É`Á`] : [-á`]Á`@`æ`~`c`É`Á`i`Á`]á`	FFÈ`ì`É`É`E`F`Ì	F`í`í`É`É`É`G`	P`á`*`@`Á`Ú` : [-á`]Á`Ú`æ`]Á`É`Á`i`Á`Ø`c`
Ò` } •`^` { `á` ^`Á`á`ç` [c`	FFÈ`ì`É`É`E`F`Ì	F`í`í`É`É`É`Í`	Ú`á`ç` [c`Á`Ø`]á`]Á`Ú`æ`& `^`Á`